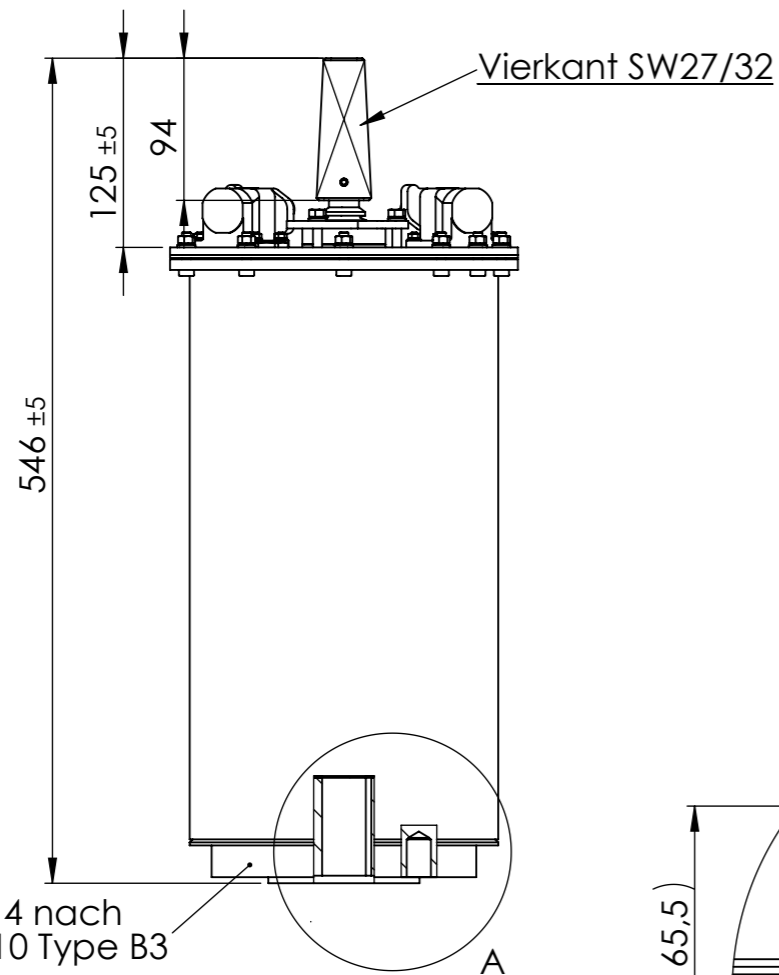


Ansicht von oben  
1:2

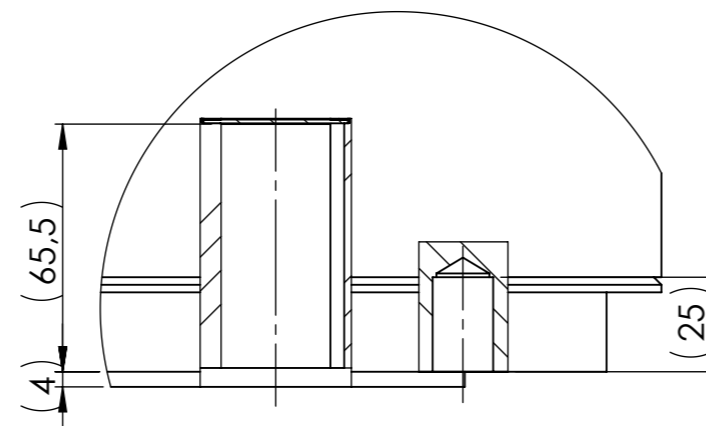
notwendiger Freiraum im Bereich der Kabelanschlüsse

Ø 300

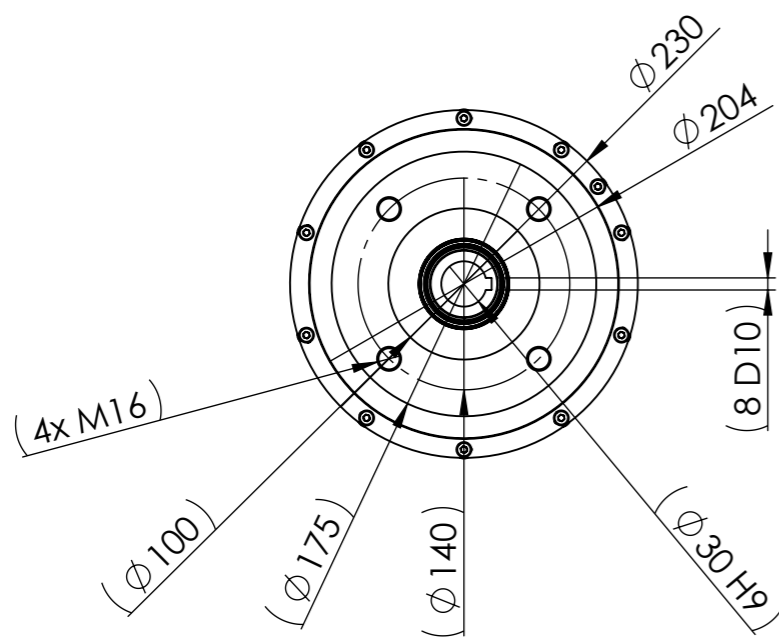
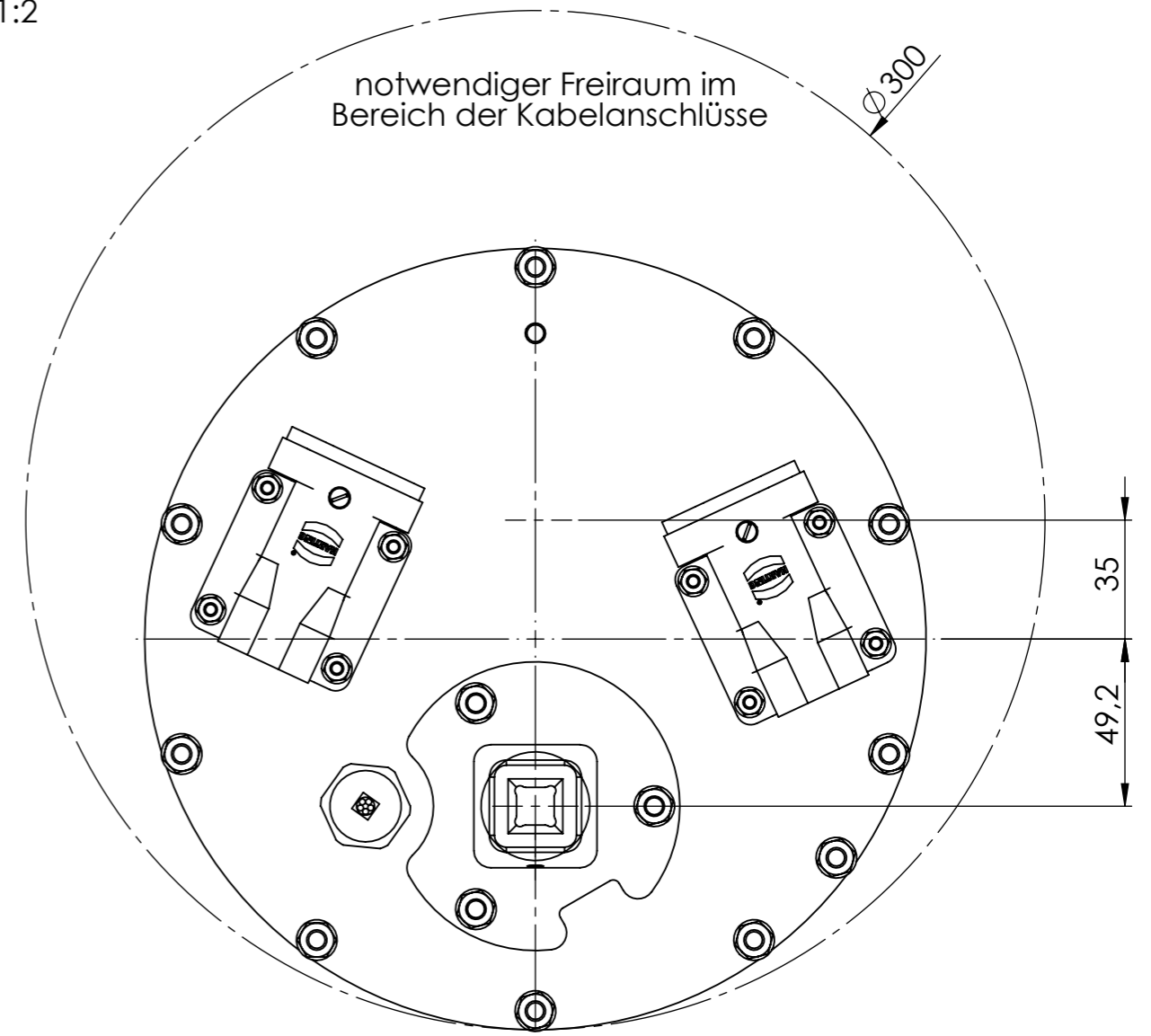


Flansch F14 nach EN ISO 5210 Type B3

Ansicht von unten



A (1:2)

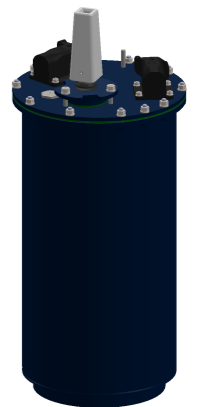



Schutzart nach DIN EN 60529: IP 68 2m

Einbaulage: Vierkant nach oben

Einbautiefe: max. 300mm zwischen Geländeniveau und oberkante Vierkant Antrieb, vorzugsweise 150mm (Deckelstärke beachten)

Servicezugang: von oben, notwendiger Freiraum zentrisch zum Antriebsgehäuse min. D = 250mm



Bezeichnung								
Kundenzeichnung 3S 500 D						Projekt 3S 500 D		
Material diverses			Allgemeintoleranz			Zeichnungsnummer		
Gewicht [g] 32800	Maßstab 1:5	Datum 13.06.2014	gezeichnet, Name D. Bohle	geprüft, Name ZV	Format A3	Index 3	02.0101	